

Změna:	Název změny:	Datum:	Provedl:	Podpis:

Investor:	Kontaktní adresa:
 SPRÁVA ŽELEZNIČNÍ DOPRAVNÍ CESTY, s. o. sídlem Dlážděná 1003 / 7 Praha 1, 186 00 Nové Město	SŽDC s.o. Stavební správa západ Sokolovská 278 / 1955 190 00 Praha 9

METROPROJEKT Praha a.s. nám. I. P. Pavlova 1786/2 generální ředitel: Ing. David Krása tel.: +420 296 154 105 www.metroprojekt.cz info@metroprojekt.cz		Souprava číslo:
---------------------------------------------------------------------------------------------------------------------------------------------------------------------------------	--------------------------------------------------------------------------------------	-----------------

Hlavní inženýr projektu: Podpis:  Ing. arch. Hana Vermachová tel.: +420 296 154 303 Stupeň: P	Název a účel díla: Rekonstrukce objektů pro přemístění HZS Č. Budějovice a provozní budova SŽDC PROJEKT
---------------------------------------------------------------------------------------------------------------------------------------------------------------------------------------------------------	-----------------------------------------------------------------------------------------------------------------------------

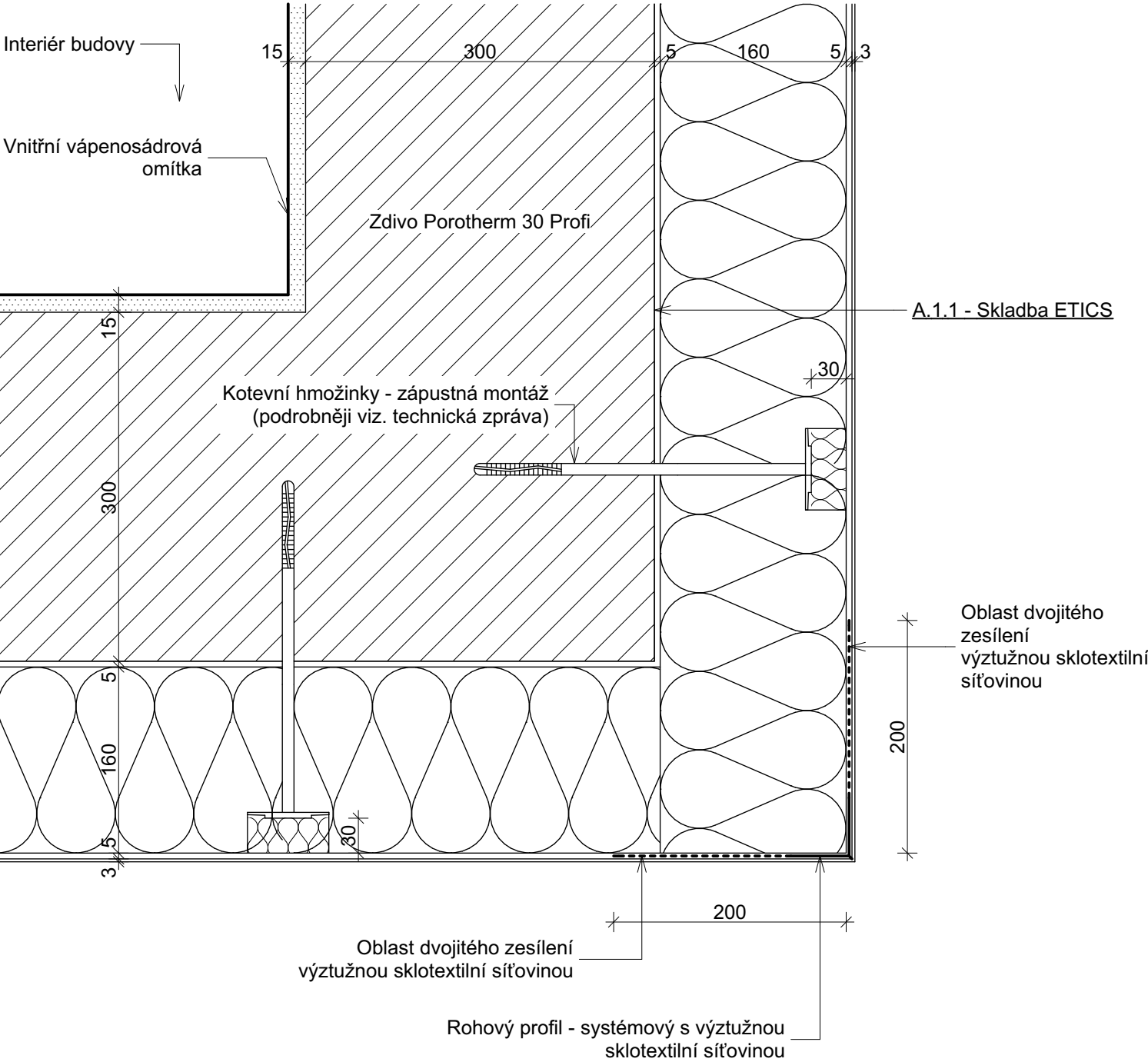
Zpracovatelský útvar: S 52 tel.: +420 296 154 330 Vedoucí útvaru: Podpis:  Roman DUŠEK	Název části díla: STAVEBNÍ ČÁST SO 03 SLUŽEBNA HZS Architektonické a stavební řešení	E E.3 E.3.1
-----------------------------------------------------------------------------------------------------------------------------------------------------------------------------------------------------	----------------------------------------------------------------------------------------------------------	------------------------------

Odpovědný projektant: Podpis: Ing. Zdeněk Veselý Vypracoval: Podpis: Marcela Palasová Skart. znak: V20/2039 Datum: 01 / 2018 Počet formátů: 17xA4 Měřítko: -	Název dokumentu: Detaily IČD : 18 7269 002 05 03 01	Změna: - Číslo příl.: 003
-----------------------------------------------------------------------------------------------------------------------------------------------------------------------------------------------------------------------	-------------------------------------------------------------------------	--------------------------------------------------

Seznam výkresů detailů

Označení	Název výkresu	Měřítko
DET-01	Nároží fasády	1:5
DET-02	Ukončení oplechování parapetu	1:2
DET-03	Ostění okna bez žaluzie	1:5
DET-04	Nadpraží okna bez žaluzie	1:5
DET-05	Parapet okna bez žaluzie	1:5
DET-06	Ostění okna s žaluzií	1:5
DET-07	Nadpraží okna s žaluzií	1:5
DET-08	Parapet okna s žaluzií	1:5
DET-09	Sokl fasády	1:5

DET-01 - DETAIL NÁROŽÍ FASÁDY
měřítko 1:5



SEZNAM SKLADEB

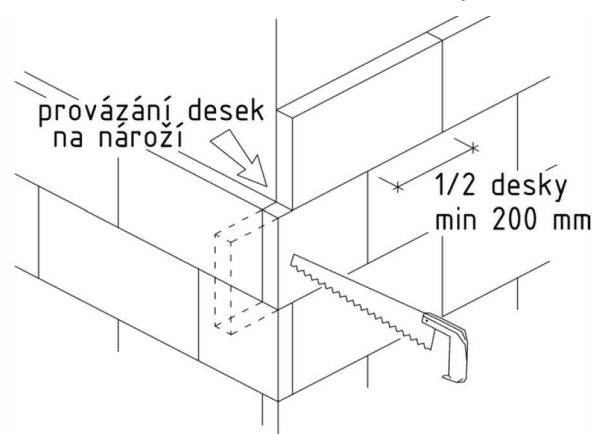
SVISLÉ KONSTRUKCE

Ozn.	Název skladby	Tloušťka [mm]
A.1.1	Obvodový plášť - fasáda	
	Tenkovrstvá omítka - silikonsilikátová (ETICS) - zrnitost 2mm (podklad musí být ošetřen penetrací), barva viz pohledy a TZ	3 mm
	Systémová penetrační vrstva (ETICS)	
	Stěrkový systémový tmel se zapracovanou sklotextilní výztužnou síťovinou (ETICS)	5 mm
	Tepelná izolace z desek EPS 70 F (ETICS), kotvená k podkladu systémovými hmoždinkami se zápusťnou hlavou ($\lambda=0,037$)	160 mm
	Lepicí a stěrková hmota (ETICS)	10 mm
	Základní nátěr - penetrace podkladu (ETICS)	
	Zdivo Porotherm 30 Profi nebo monolitický železobeton C20/25	300 mm
	Vnitřní vápenosádrová omítka	15 mm
	Celkem	493 mm
Poznámka: 1. Zateplení fasády bude provedeno jako systémové řešení		

Provádění vybraného systému musí být v souladu s platnou ČSN 73 2901 Provádění ETICS a montážním návodem na provádění systémů vybraného dodavatele. Kotvení vybraného systému musí být provedeno v souladu s ČSN 73 2902 Navrhování a použití mechanického upevnění ETICS pro spojení s podkladem. Návrh mechanického kotvení systému bude součástí realizační dokumentace vybraného dodavatele kontaktního zateplovacího systému ETICS. Předběžný návrh kotvení viz. příloha v technické zprávě.

Při navrhování a provádění kontaktních zateplovacích systémů je nutné dodržovat požadavky aktuálně platných požárních norem řady ČSN 73 08XX a ČSN 13 501-1.

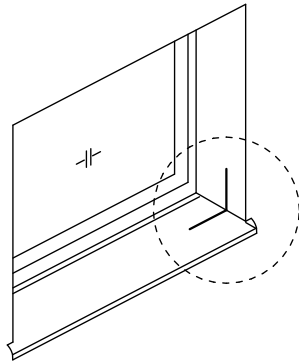
Provázání izolačních desek na nároží objektu



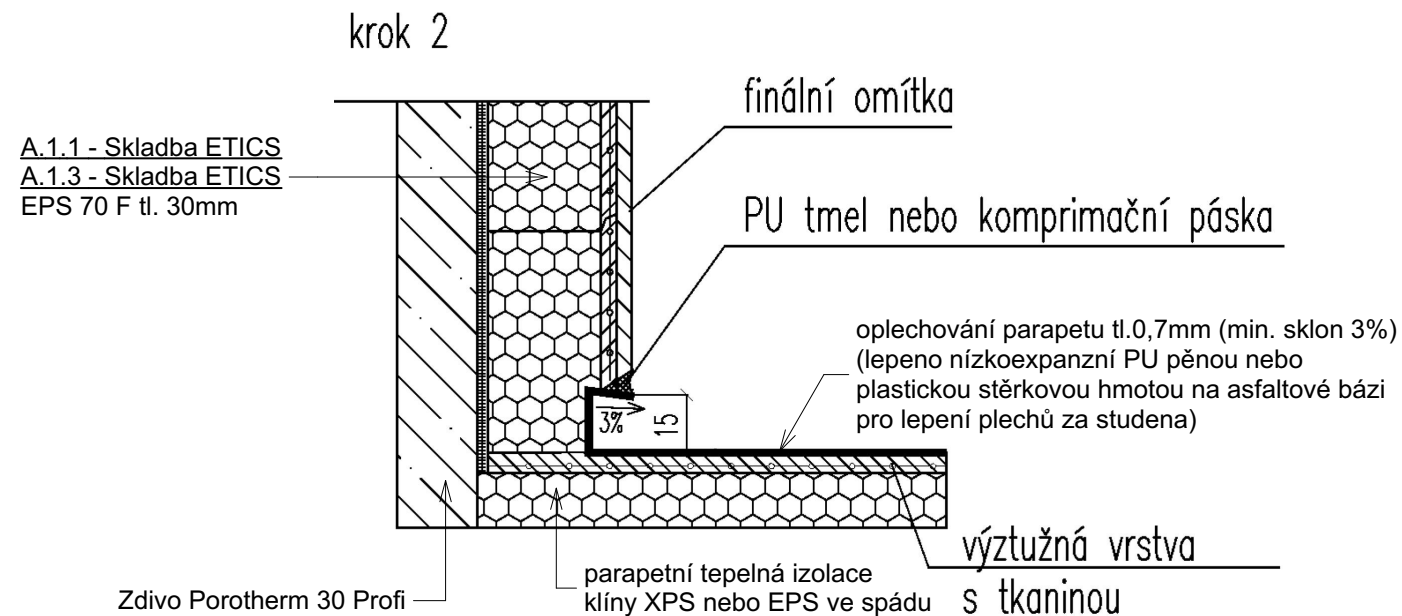
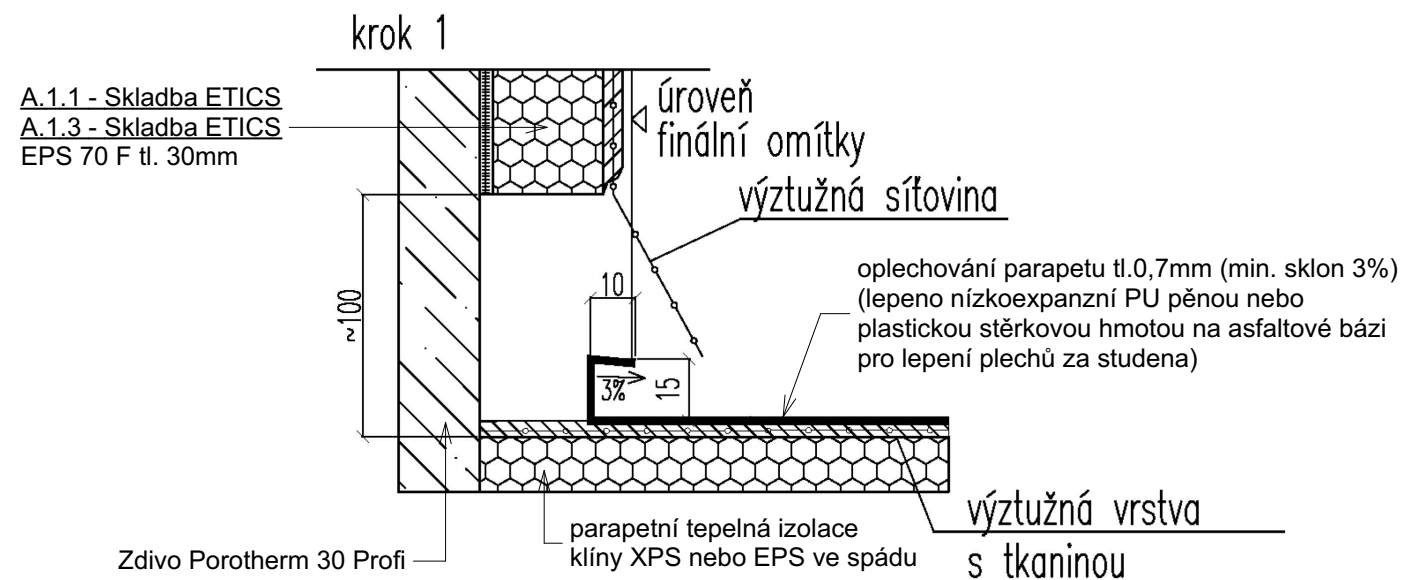
Zápusťná montáž hmoždinky se zátkou z tepelné izolace EPS 70 F



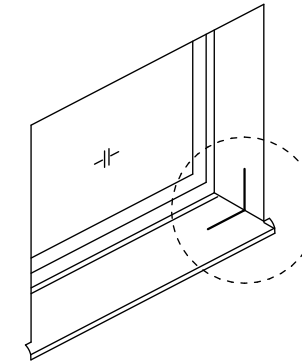
DET-02 - DETAIL UKONČENÍ OPLECHOVÁNÍ PARAPETU měřítko 1:2



Varianta 1 - ukončení pomocí ohnuté hrany plechu

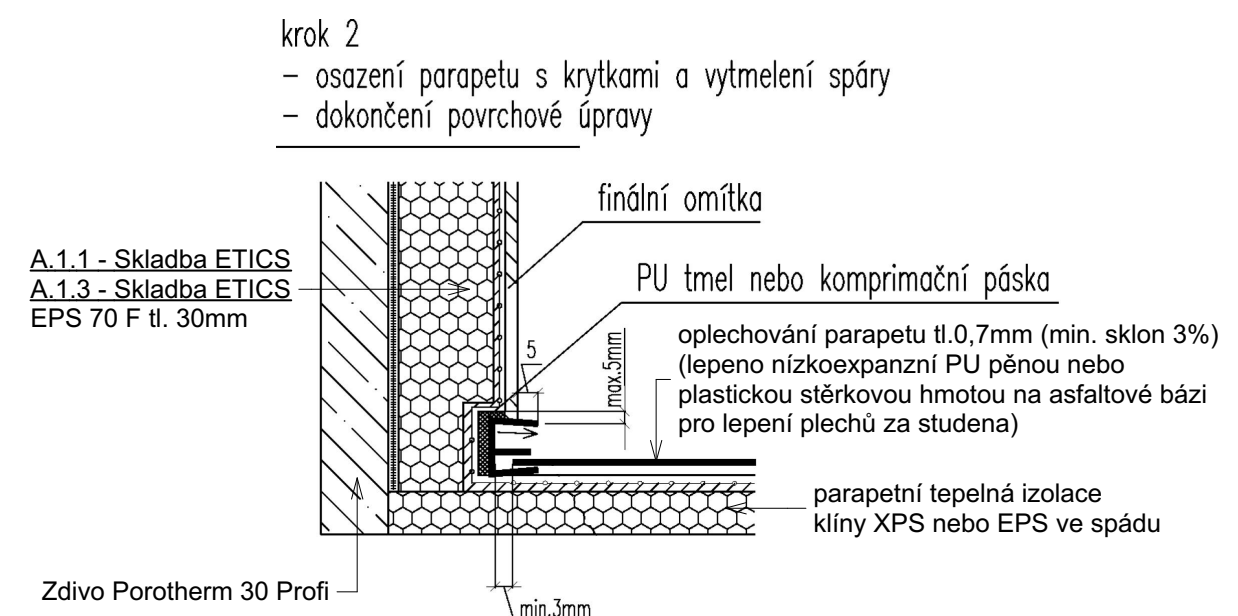
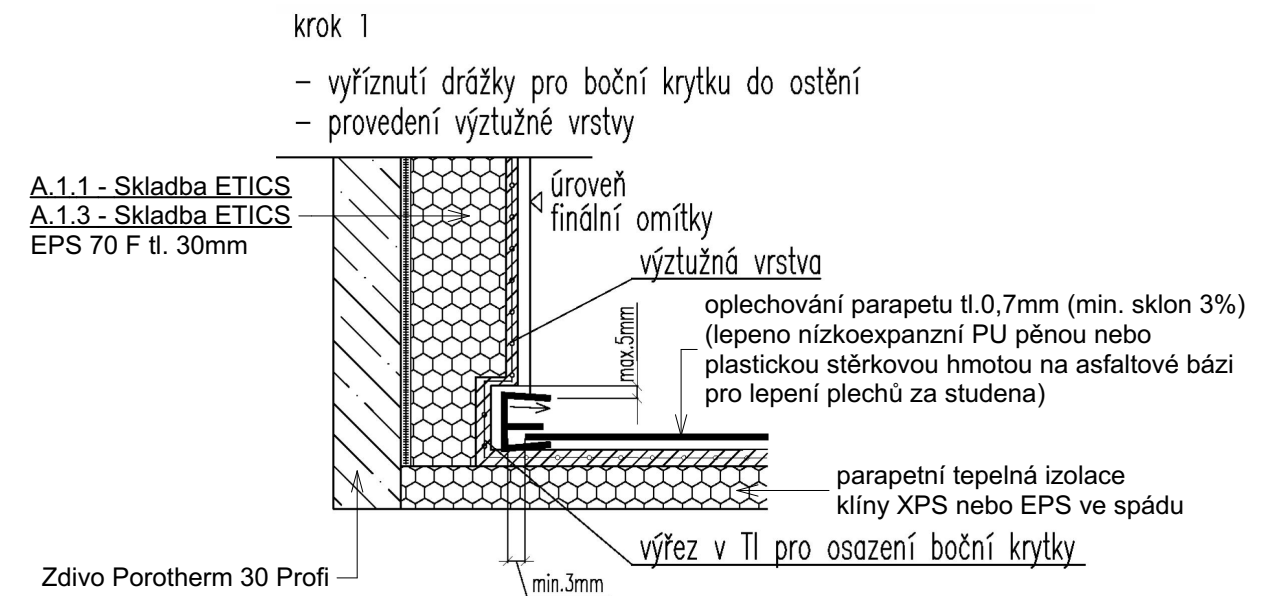


DET-02 - DETAIL UKONČENÍ OPLECHOVÁNÍ PARAPETU měřítko 1:2

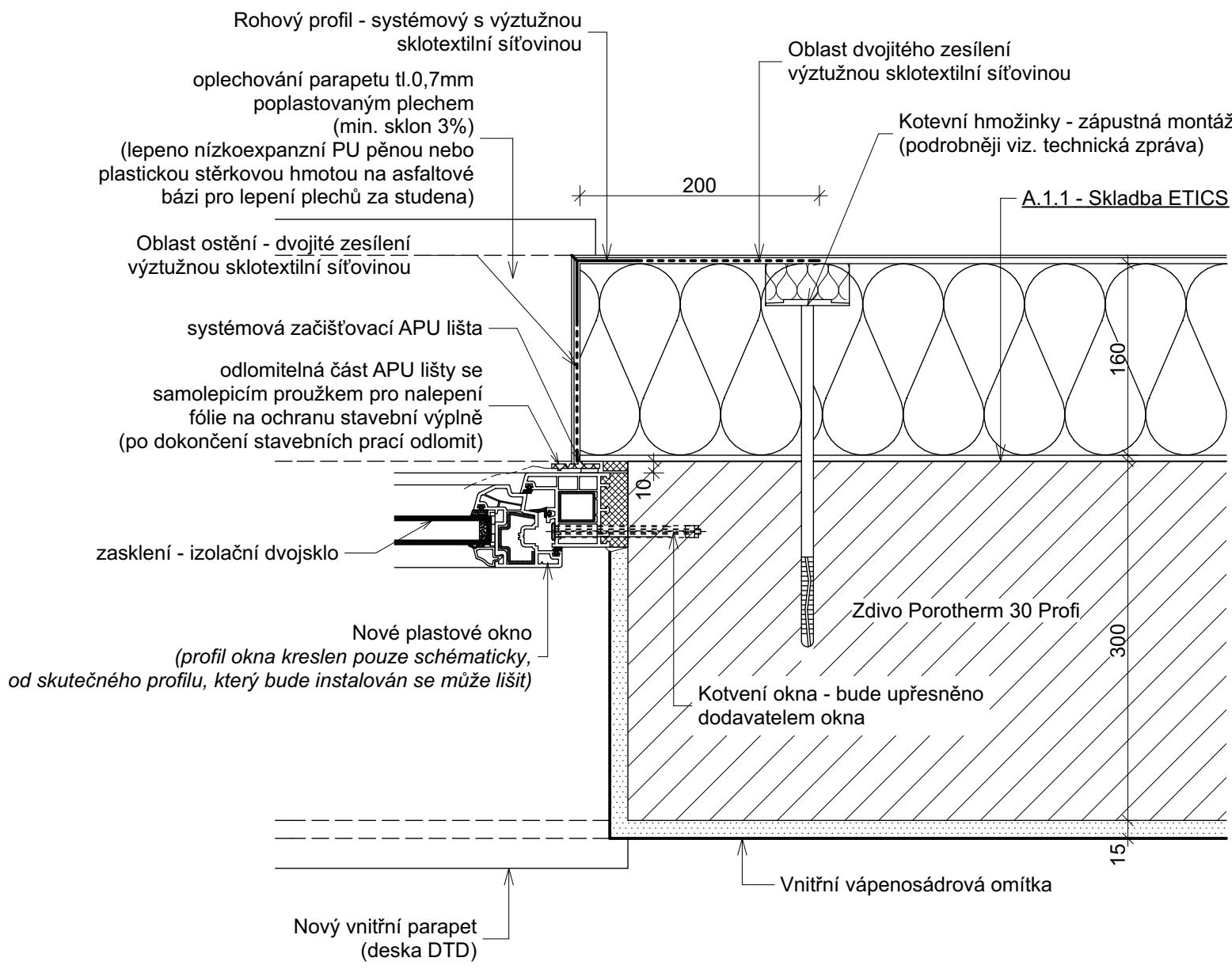


tato varianta je doporučena projektantem

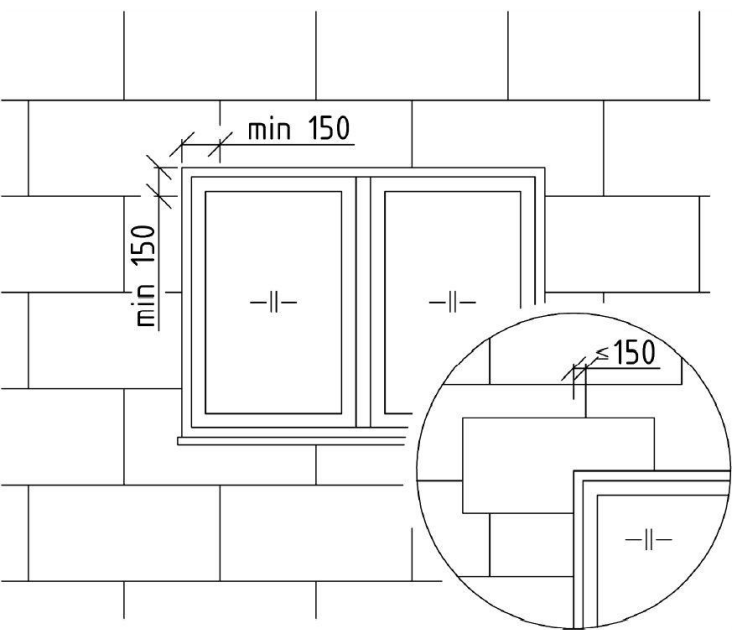
Varianta 2 - ukončení pomocí systémové krytky



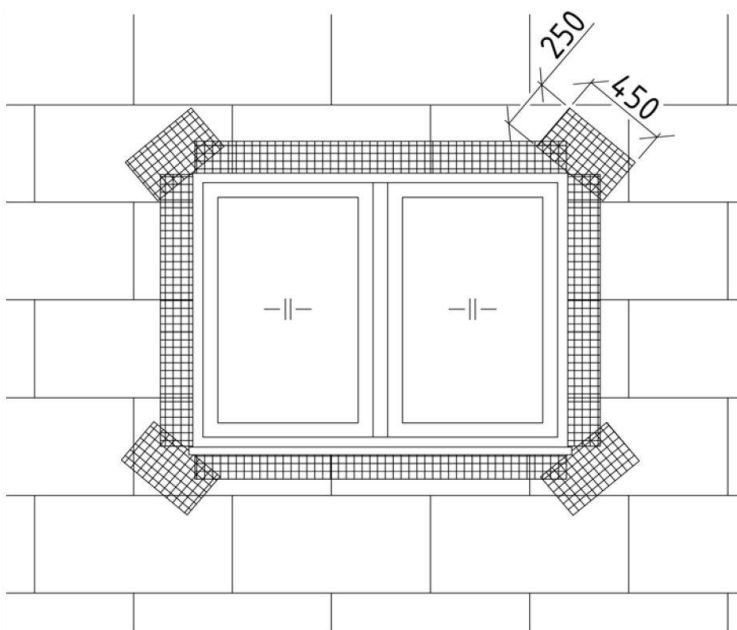
DET-03 - DETAIL OSTĚNÍ OKNA - bez venkovní žaluzie
měřítko 1:5



Správné provedení izolačních desek v místě okenního otvoru



Zesílení armovací vrstvy v okolí okenního otvoru



SEZNAM SKLADEB

SVISLÉ KONSTRUKCE

Ozn.	Název skladby	Tloušťka [mm]
A.1.1	Obvodový plášť - fasáda	
	Tenkovrstvá omítka - silikonsilikátová (ETICS) - zrnitost 2mm (podklad musí být ošetřen penetrací), barva viz pohledy a TZ	3 mm
	Systémová penetrační vrstva (ETICS)	
	Stěrkový systémový tmel se zapracovanou sklotextilní výztužnou síťovinou (ETICS)	5 mm
	Tepelná izolace z desek EPS 70 F (ETICS), kotvená k podkladu systémovými hmoždinkami se zápusťnou hlavou ($\lambda=0,037$)	160 mm
	Lepicí a stěrková hmota (ETICS)	10 mm
	Základní nátěr - penetrace podkladu (ETICS)	
	Zdivo Porotherm 30 Profi nebo monolitický železobeton C20/25	300 mm
	Vnitřní vápenosádrová omítka	15 mm
	Celkem	493 mm
Poznámka: 1. Zateplení fasády bude provedeno jako systémové řešení		

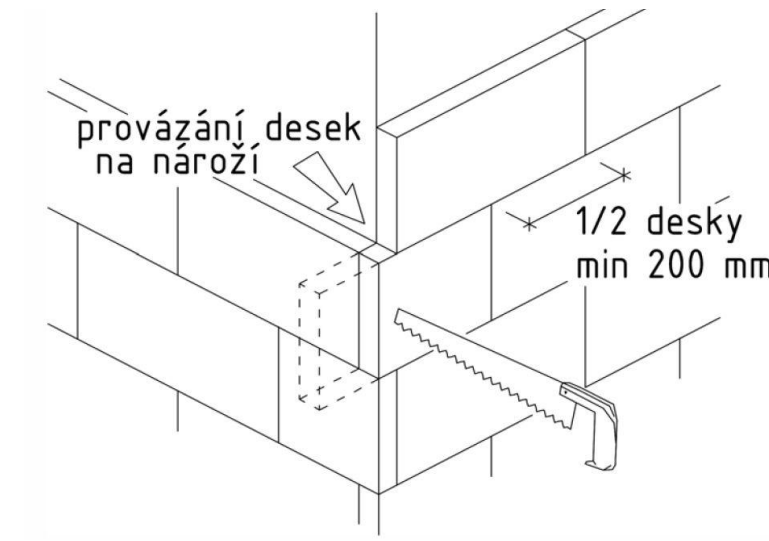
Provádění vybraného systému musí být v souladu s platnou ČSN 73 2901 Provádění ETICS a montážním návodem na provádění systémů vybraného dodavatele. Kotvení vybraného systému musí být provedeno v souladu s ČSN 73 2902 Navrhování a použití mechanického upevnění ETICS pro spojení s podkladem. Návrh mechanického kotvení systému bude součástí realizační dokumentace vybraného dodavatele kontaktního zateplovacího systému ETICS. Předběžný návrh kotvení viz. příloha v technické zprávě.

Při navrhování a provádění kontaktních zateplovacích systémů je nutné dodržovat požadavky aktuálně platných požárních norem řady ČSN 73 08XX a ČSN 13 501-1.

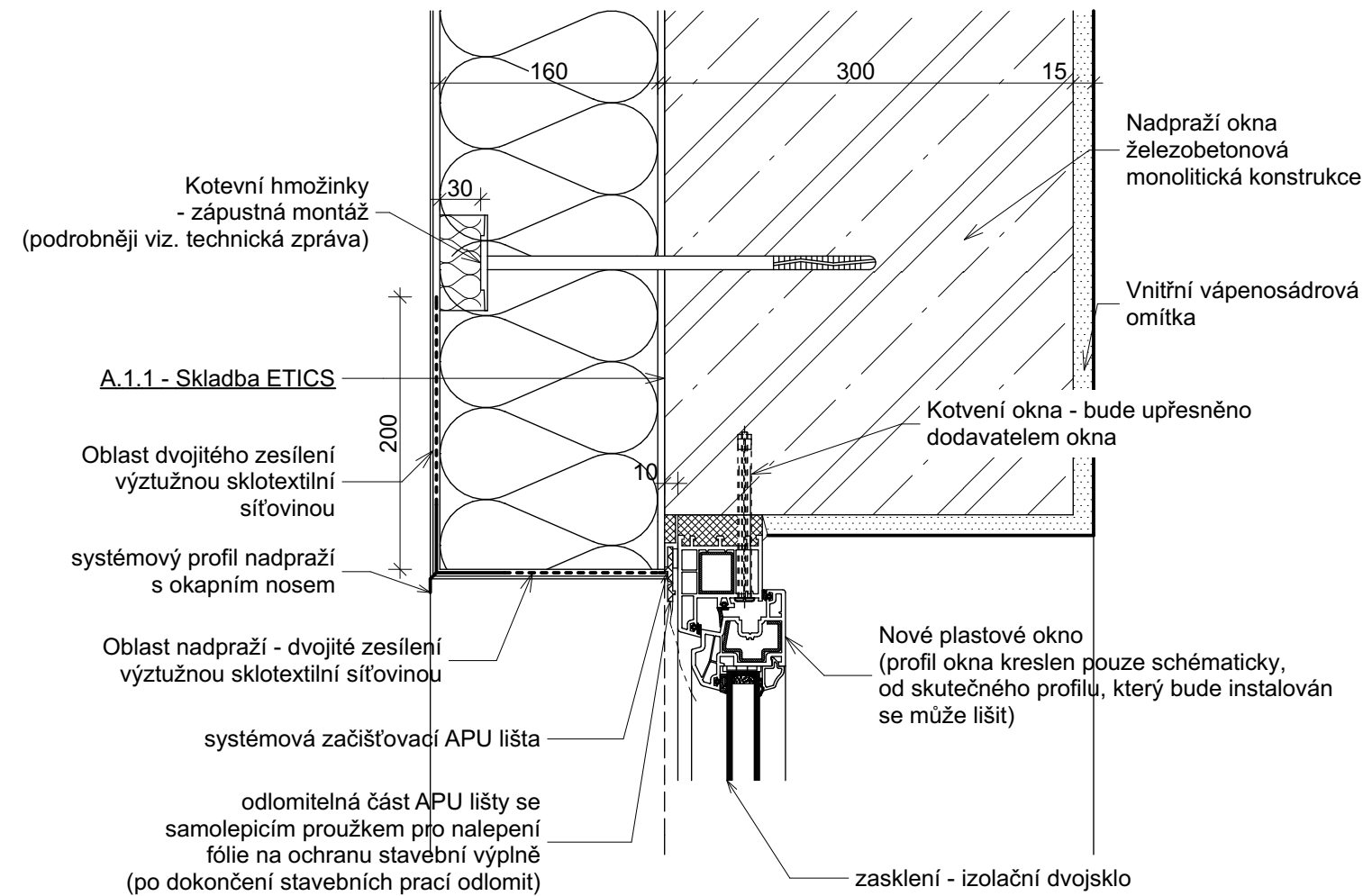
Zápusťná montáž hmoždinky se zátkou z tepelné izolace EPS 70 F

Poznámka:
Připojovací spára okna k ostění musí být provedena dle požadavků a zásad ČSN 74 6077 - Okna a vnější dveře - požadavky na zabudování

Provázání izolačních desek na nároží objektu



DET-04 - DETAIL NADPRAŽÍ OKNA - bez venkovní žaluzie
měřítko 1:5



SEZNAM SKLADEB

SVISLÉ KONSTRUKCE

Ozn.	Název skladby	Tloušťka [mm]
A.1.1	Obvodový plášť - fasáda	
	Tenkovrstvá omítka - silikonsilikátová (ETICS) - zrnitost 2mm (podklad musí být ošetřen penetrací), barva viz pohledy a TZ	3 mm
	Systémová penetrační vrstva (ETICS)	
	Stěrkový systémový tmel se zapracovanou sklotextilní výztužnou síťovinou (ETICS)	5 mm
	Tepelná izolace z desek EPS 70 F (ETICS), kotvená k podkladu systémovými hmoždinkami se zápuštnou hlavou ($\lambda=0,037$)	160 mm
	Lepicí a stěrková hmota (ETICS)	10 mm
	Základní nátěr - penetrace podkladu (ETICS)	
	Zdivo Porotherm 30 Profi nebo monolitický železobeton C20/25	300 mm
	Vnitřní vápenosádrová omítka	15 mm
	Celkem	493 mm
Poznámka: 1. Zateplení fasády bude provedeno jako systémové řešení		

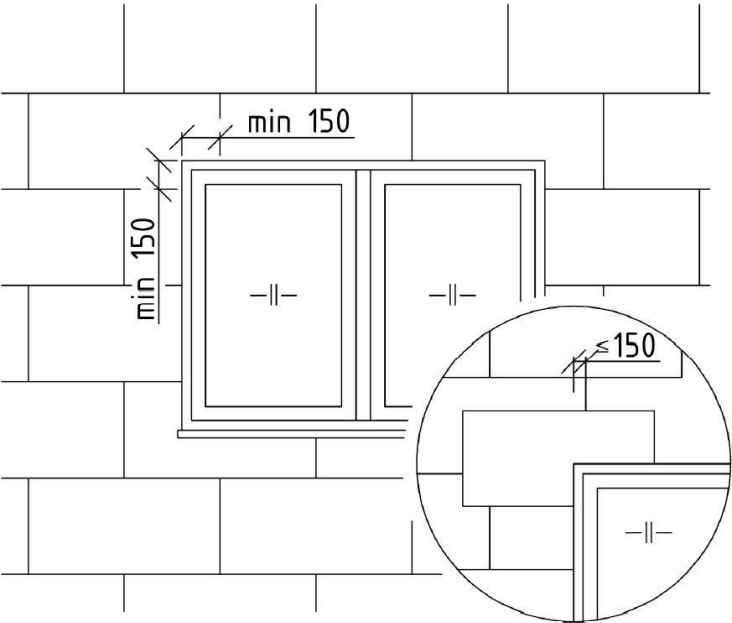
Provádění vybraného systému musí být v souladu s platnou ČSN 73 2901 Provádění ETICS a montážním návodem na provádění systémů vybraného dodavatele. Kotvení vybraného systému musí být provedeno v souladu s ČSN 73 2902 Navrhování a použití mechanického upevnění ETICS pro spojení s podkladem. Návrh mechanického kotvení systému bude součástí realizační dokumentace vybraného dodavatele kontaktního zateplovacího systému ETICS. Předběžný návrh kotvení viz. příloha v technické zprávě.

Při navrhování a provádění kontaktních zateplovacích systémů je nutné dodržovat požadavky aktuálně platných požárních norem řady ČSN 73 08XX a ČSN 13 501-1.

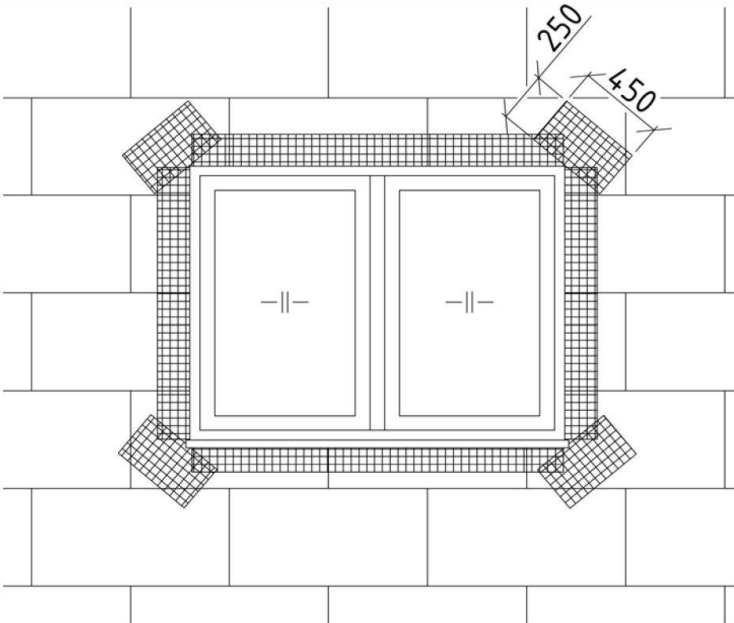
Zápuštná montáž hmoždinky se zátkou z tepelné izolace EPS 70 F

Poznámka:
Připojovací spára okna k nadpraží musí být provedena dle požadavků a zásad ČSN 74 6077 - Okna a vnější dveře - požadavky na zabudování

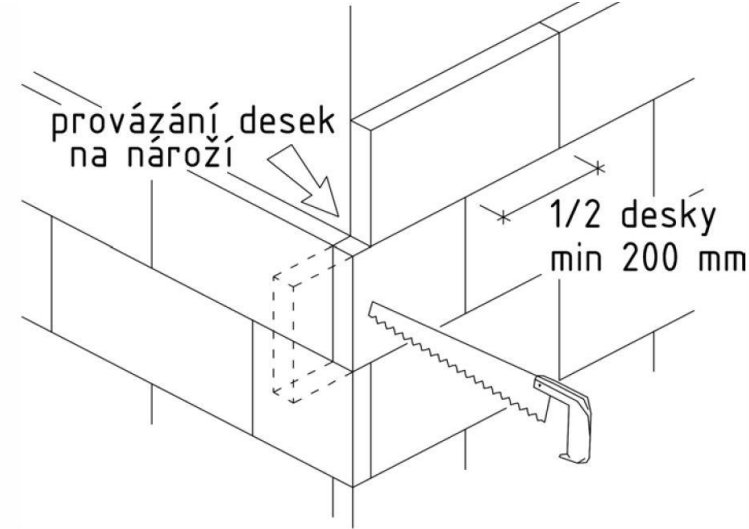
Správné provedení izolačních desek v místě okenního otvoru



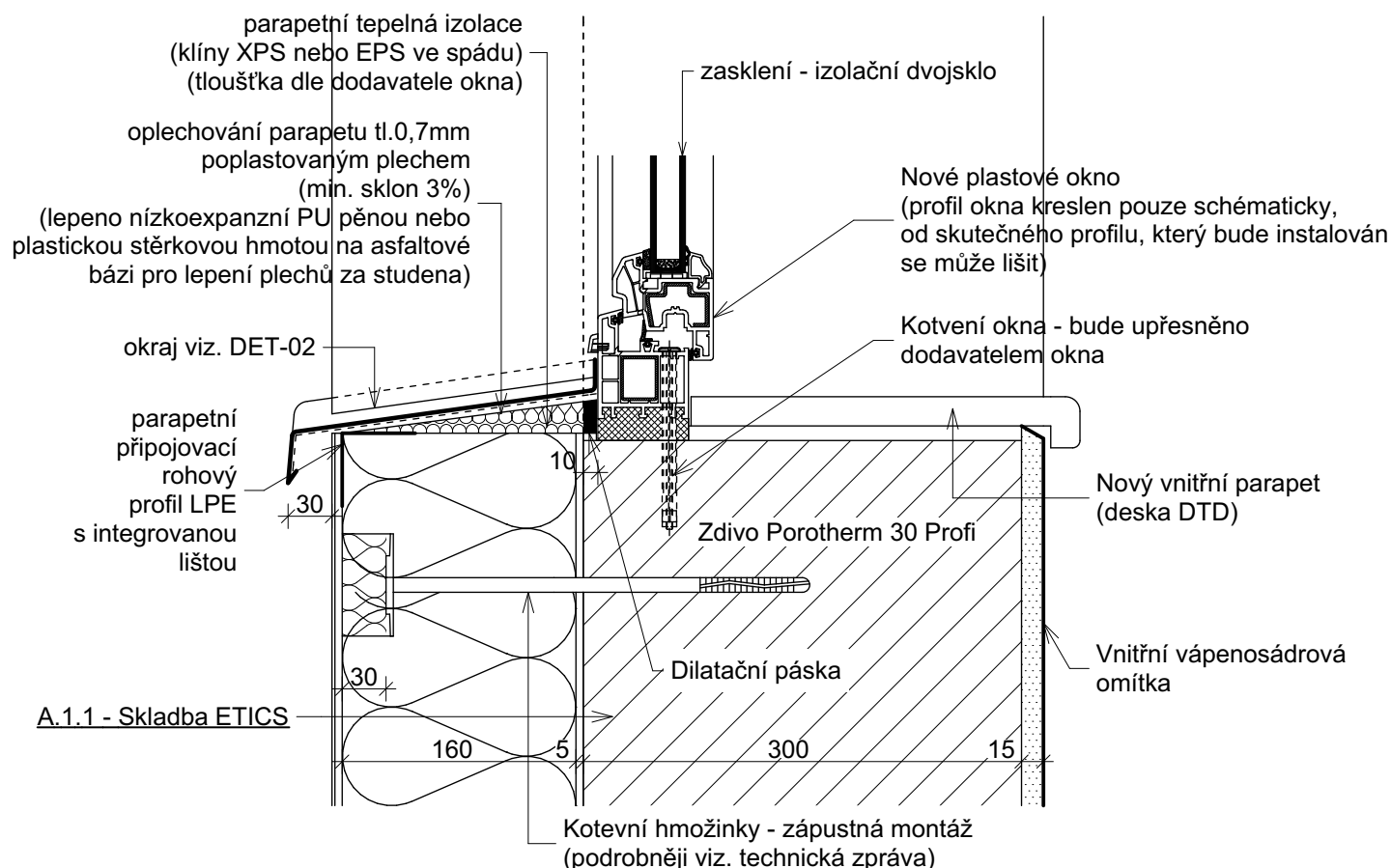
Zesílení armovací vrstvy v okolí okenního otvoru



Provázání izolačních desek na nároží objektu



DET-05 - DETAIL PARAPETU OKNA - bez venkovní žaluzie měřítko 1:5



Poznámka:

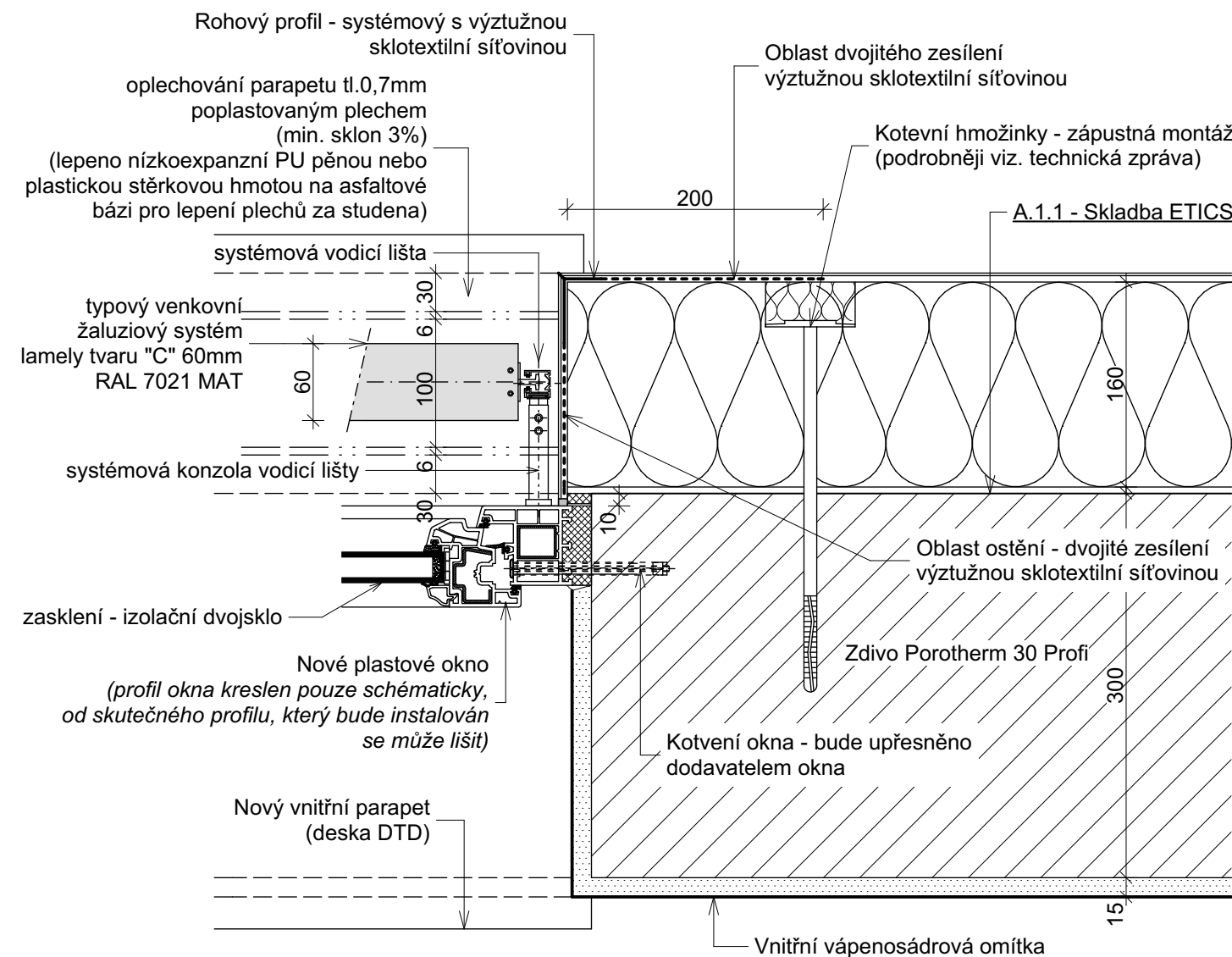
Připojovací spára okna k parapetu musí být provedena dle požadavků a zásad ČSN 74 6077 - Okna a vnější dveře - požadavky na zabudování

A.1.1	Obvodový plášť - fasáda	
	Tenkovrstvá omítka - silikonsilikátová (ETICS) - zrnitost 2mm (podklad musí být ošetřen penetrací), barva viz pohledy a TZ	3 mm
	Systémová penetrační vrstva (ETICS)	
	Stěrkový systémový tmel se zapracovanou sklotextilní výztužnou síťovinou (ETICS)	5 mm
	Tepelná izolace z desek EPS 70 F (ETICS), kotvená k podkladu systémovými hmoždinkami se zápuštnou hlavou ($\lambda=0,037$)	160 mm
	Lepicí a stěrková hmota (ETICS)	10 mm
	Základní nátěr - penetrace podkladu (ETICS)	
	Zdivo Porotherm 30 Profi nebo monolitický železobeton C20/25	300 mm
	Vnitřní vápenosádrová omítka	15 mm
	Celkem	493 mm
Poznámka: 1. Zateplení fasády bude provedeno jako systémové řešení		

Provádění vybraného systému musí být v souladu s platnou ČSN 73 2901 Provádění ETICS a montážním návodem na provádění systémů vybraného dodavatele. Kotvení vybraného systému musí být provedeno v souladu s ČSN 73 2902 Navrhování a použití mechanického upevnění ETICS pro spojení s podkladem. Návrh mechanického kotvení systému bude součástí realizační dokumentace vybraného dodavatele kontaktního zateplovacího systému ETICS. Předběžný návrh kotvení viz. příloha v technické zprávě.

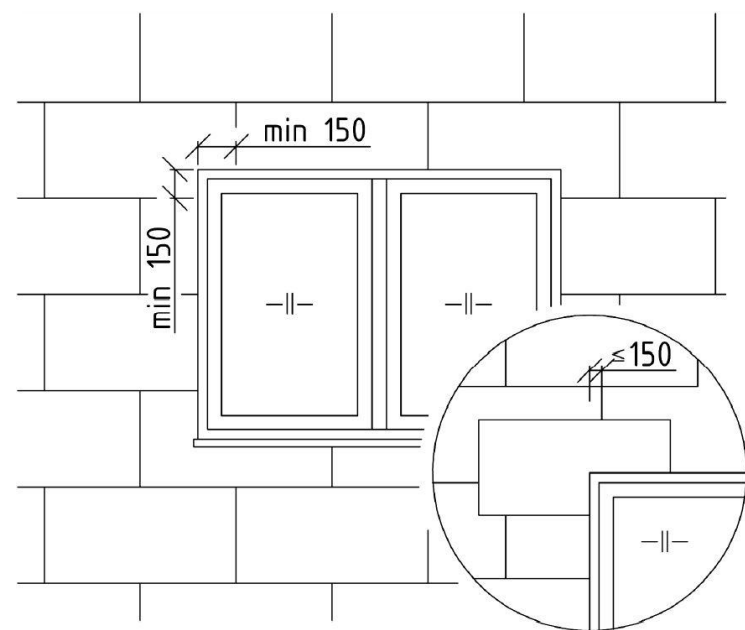
Při navrhování a provádění kontaktních zateplovacích systémů je nutné dodržovat požadavky aktuálně platných požárních norem řady ČSN 73 08XX a ČSN 13 501-1.

DET-06 - DETAIL OSTĚNÍ OKNA - s venkovní žaluzií
měřítko 1:5

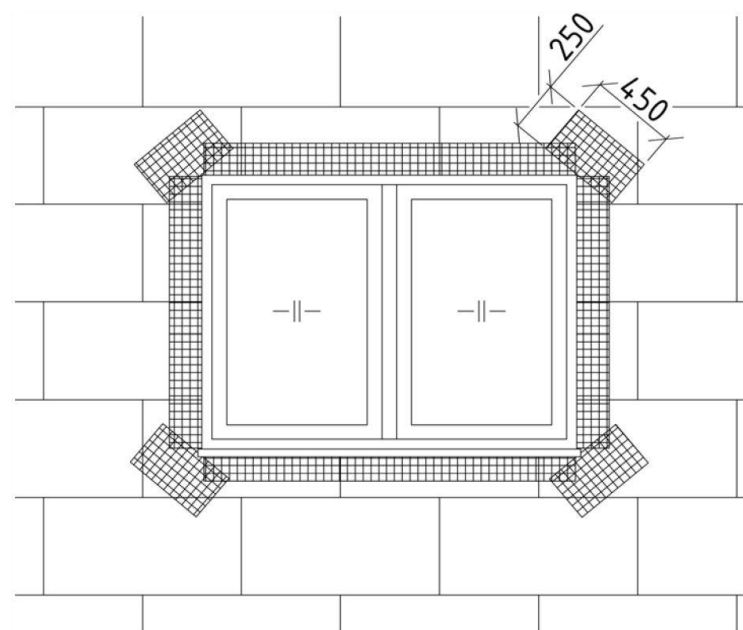


Poznámka:
Připojovací spára okna k ostění musí být provedena dle požadavků a zásad ČSN 74 6077 - Okna a vnější dveře - požadavky na zabudování

Správné provedení izolačních desek v místě okenního otvoru



Zesílení armovací vrstvy v okolí okenního otvoru



SEZNAM SKLADEB

SVISLÉ KONSTRUKCE

Ozn.	Název skladby	Tloušťka [mm]
------	---------------	---------------

A.1.1	Obvodový plášť - fasáda	
	Tenkovrstvá omítka - silikonsilikátová (ETICS) - zrnitost 2mm (podklad musí být ošetřen penetrací), barva viz pohledy a TZ	3 mm
	Systémová penetrační vrstva (ETICS)	
	Stěrkový systémový tmel se zapracovanou sklotextilní výztužnou síťovinou (ETICS)	5 mm
	Tepelná izolace z desek EPS 70 F (ETICS), kotvená k podkladu systémovými hmoždinkami se zápuštnou hlavou ($\lambda=0,037$)	160 mm
	Lepicí a stěrková hmota (ETICS)	10 mm
	Základní nátěr - penetrace podkladu (ETICS)	
	Zdivo Porotherm 30 Profi nebo monolitický železobeton C20/25	300 mm
	Vnitřní vápenosádrová omítka	15 mm
	Celkem	493 mm
Poznámka: 1. Zateplení fasády bude provedeno jako systémové řešení		

Provádění vybraného systému musí být v souladu s platnou ČSN 73 2901 Provádění ETICS a montážním návodem na provádění systémů vybraného dodavatele. Kotvení vybraného systému musí být provedeno v souladu s ČSN 73 2902 Navrhování a použití mechanického upevnění ETICS pro spojení s podkladem. Návrh mechanického kotvení systému bude součástí realizační dokumentace vybraného dodavatele kontaktního zateplovacího systému ETICS. Předběžný návrh kotvení viz. příloha v technické zprávě.

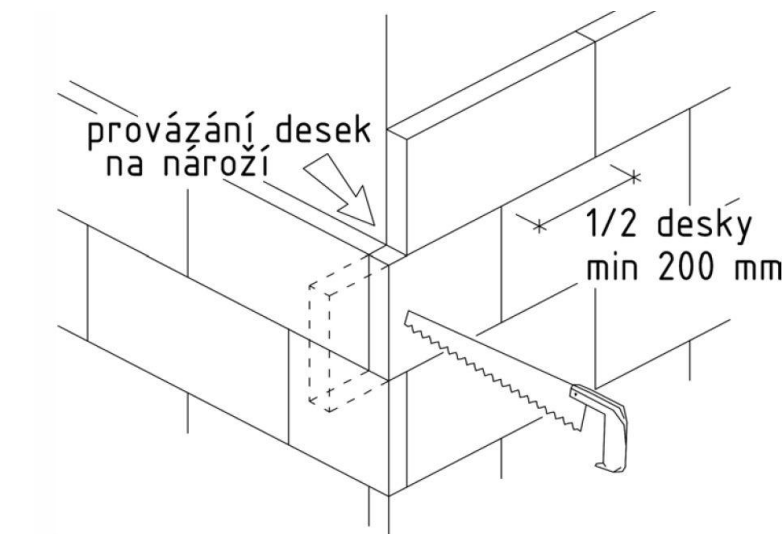
Při navrhování a provádění kontaktních zateplovacích systémů je nutné dodržovat požadavky aktuálně platných požárních norem řady ČSN 73 08XX a ČSN 13 501-1.

Zápuštná montáž hmoždinky se zátkou z tepelné izolace EPS 70 F

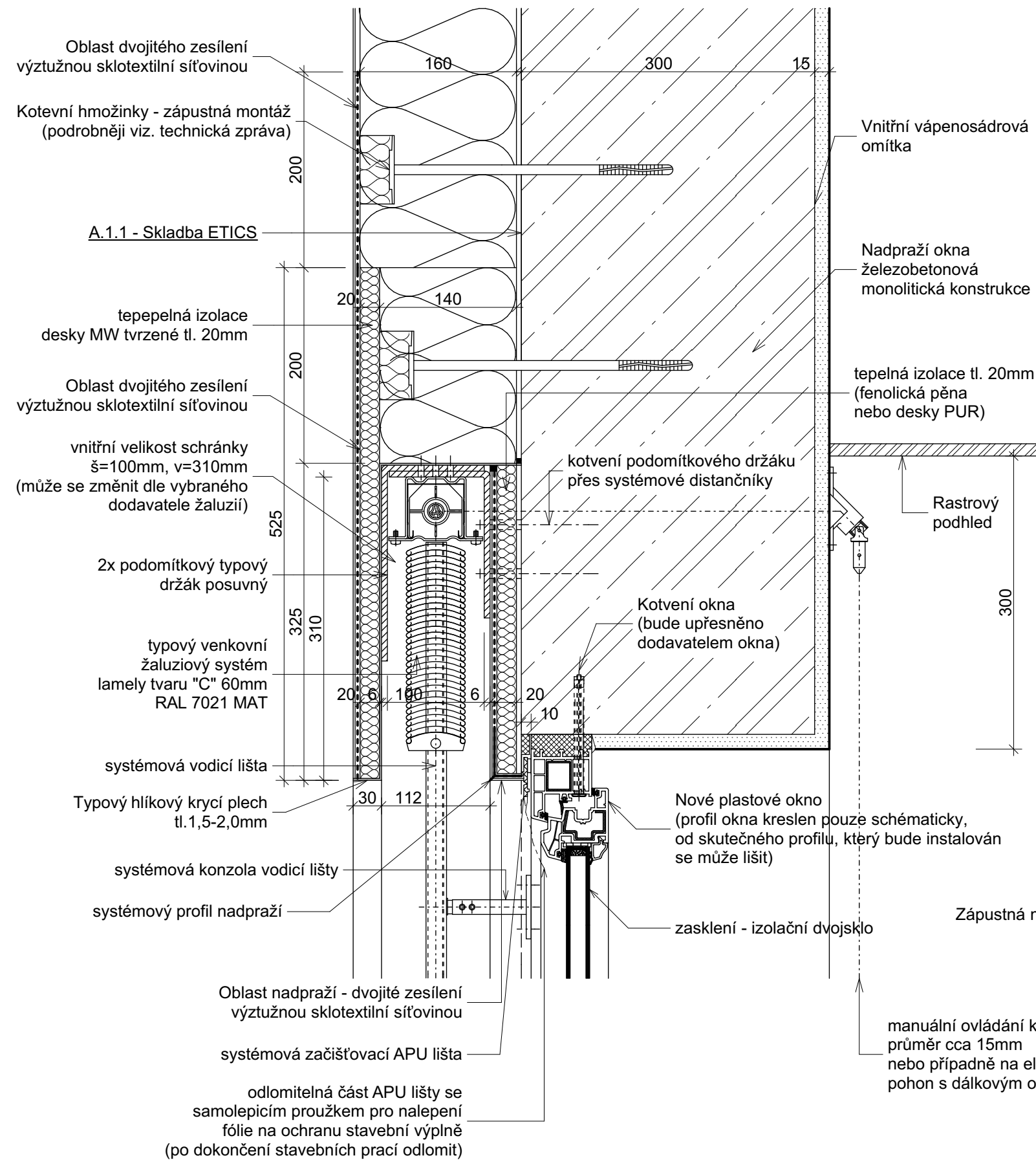
Poznámka:
Zobrazení a konstrukční uspořádání žaluziového systému je pouze orientační - od vybraného konkrétního žaluziového systému se může lišit



Provázání izolačních desek na nároží objektu



DET-07 - DETAIL NADPRAŽÍ OKNA - s venkovní žaluzií
měřítko 1:5



Poznámka:
Připojovací spára okna k nadpraží musí být provedena dle požadavků a zásad ČSN 74 6077 - Okna a vnější dveře - požadavky na zabudování

Poznámka:
Zobrazení a konstrukční uspořádání žaluziového systému je pouze orientační - od vybraného konkrétního žaluziového systému se může lišit

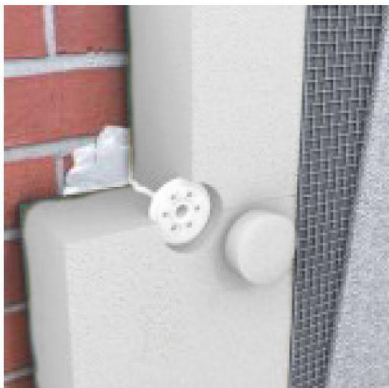
SEZNAM SKLADEB

SVISLÉ KONSTRUKCE

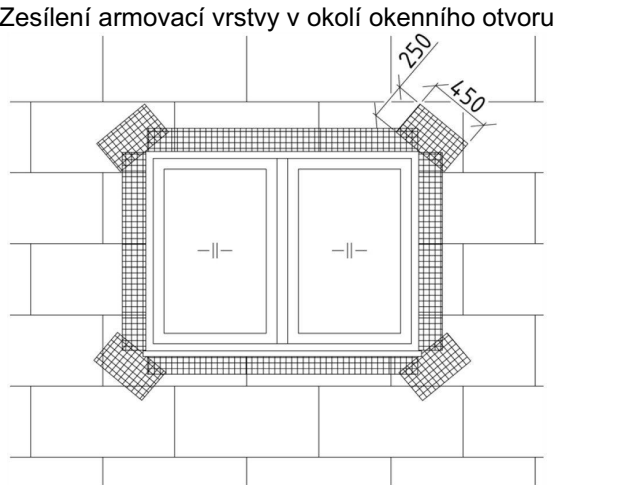
Ozn.	Název skladby	Tloušťka [mm]
A.1.1	Obvodový plášť - fasáda	
	Tenkovrstvá omítka - silikonsilikátová (ETICS) - zrnitost 2mm (podklad musí být ošetřen penetrací), barva viz pohledy a TZ	3 mm
	Systémová penetrační vrstva (ETICS)	
	Stěrkový systémový tmel se zapracovanou sklotextilní výztužnou síťovinou (ETICS)	5 mm
	Tepelná izolace z desek EPS 70 F (ETICS), kotvená k podkladu systémovými hmoždinkami se zápusnou hlavou ($\lambda=0,037$)	160 mm
	Lepicí a stěrková hmota (ETICS)	10 mm
	Základní nátěr - penetrace podkladu (ETICS)	
	Zdivo Porotherm 30 Profi nebo monolitický železobeton C20/25	300 mm
	Vnitřní vápenosádrová omítka	15 mm
	Celkem	493 mm
Poznámka: 1. Zateplení fasády bude provedeno jako systémové řešení		

Provádění vybraného systému musí být v souladu s platnou ČSN 73 2901 Provádění ETICS a montážním návodem na provádění systémů vybraného dodavatele. Kotvení vybraného systému musí být provedeno v souladu s ČSN 73 2902 Navrhování a použití mechanického upevnění ETICS pro spojení s podkladem. Návrh mechanického kotvení systému bude součástí realizační dokumentace vybraného dodavatele kontaktního zateplovacího systému ETICS. Předběžný návrh kotvení viz. příloha v technické zprávě.

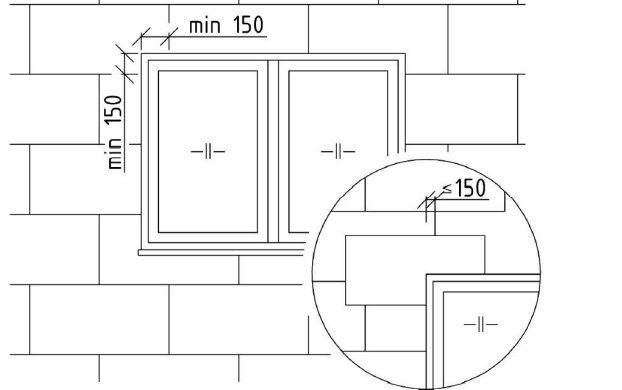
Při navrhování a provádění kontaktních zateplovacích systémů je nutné dodržovat požadavky aktuálně platných požárních norem řady ČSN 73 08XX a ČSN 13 501-1.



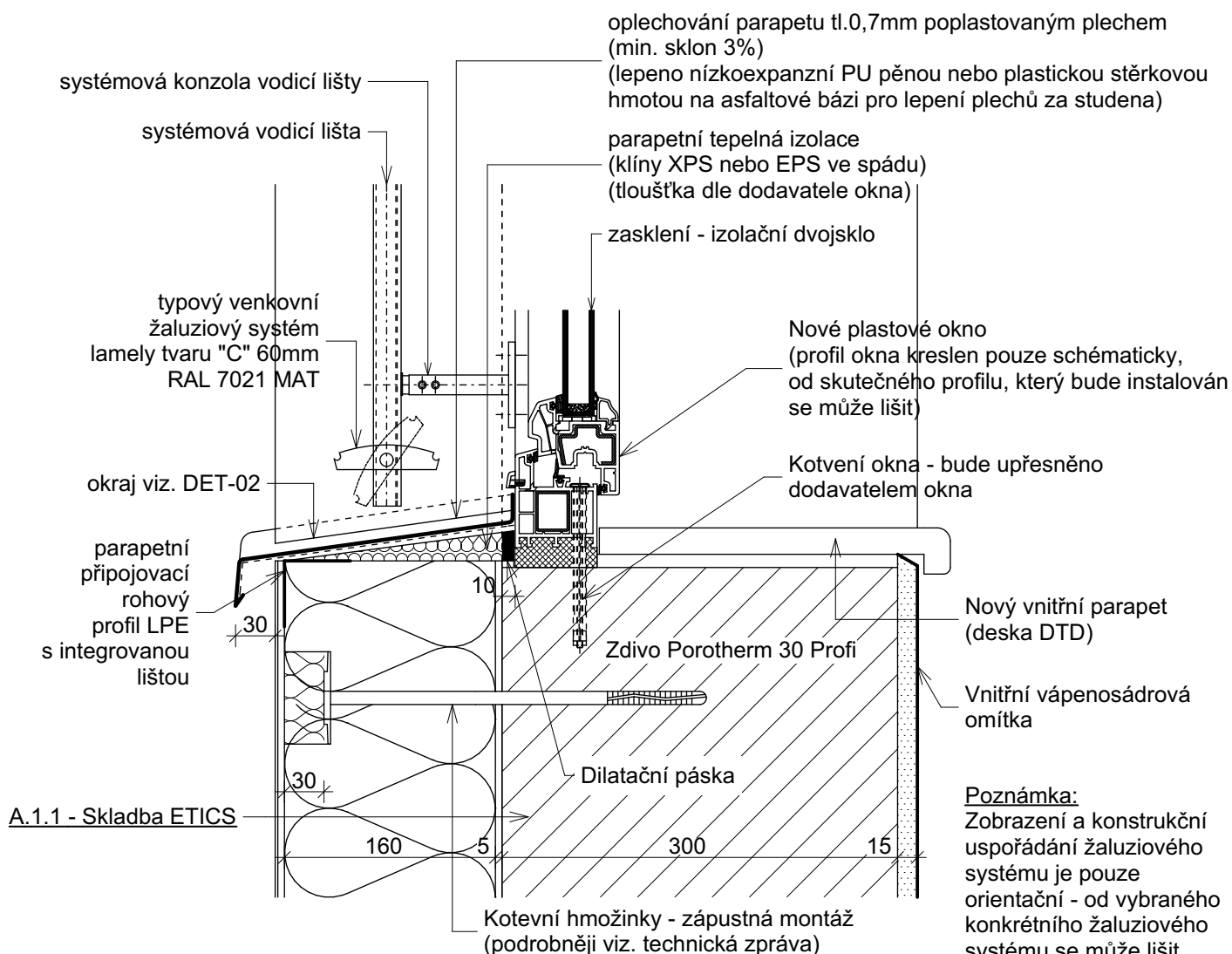
Zápusná montáž hmoždinky se zátkou z tepelné izolace EPS 70 F



Správné provedení izolačních desek v místě okenního otvoru



DET-08 - DETAIL PARAPETU OKNA - s venkovní žaluzií měřítko 1:5



Poznámka:

Připojovací spára okna k parapetu musí být provedena dle požadavků a zásad ČSN 74 6077 - Okna a vnější dveře - požadavky na zabudování

Poznámka:

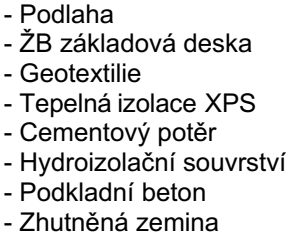
Zobrazení a konstrukční uspořádání žaluziového systému je pouze orientační - od vybraného konkrétního žaluziového systému se může lišit

A.1.1	Obvodový plášť - fasáda	
	Tenkovrstvá omítka - silikonsilikátová (ETICS) - zrnitost 2mm (podklad musí být ošetřen penetrací), barva viz pohledy a TZ	3 mm
	Systémová penetrační vrstva (ETICS)	
	Stěrkový systémový tmel se zapracovanou sklotextilní výztužnou síťovinou (ETICS)	5 mm
	Tepelná izolace z desek EPS 70 F (ETICS), kotvená k podkladu systémovými hmoždinkami se zápusťnou hlavou ($\lambda=0,037$)	160 mm
	Lepicí a stěrková hmota (ETICS)	10 mm
	Základní nátěr - penetrace podkladu (ETICS)	
	Zdivo Porotherm 30 Profi nebo monolitický železobeton C20/25	300 mm
	Vnitřní vápenosádrová omítka	15 mm
	Celkem	493 mm
Poznámka: 1. Zateplení fasády bude provedeno jako systémové řešení		

Provádění vybraného systému musí být v souladu s platnou ČSN 73 2901 Provádění ETICS a montážním návodem na provádění systémů vybraného dodavatele. Kotvení vybraného systému musí být provedeno v souladu s ČSN 73 2902 Navrhování a použití mechanického upevnění ETICS pro spojení s podkladem. Návrh mechanického kotvení systému bude součástí realizační dokumentace vybraného dodavatele kontaktního zateplovacího systému ETICS. Předběžný návrh kotvení viz. příloha v technické zprávě.

Při navrhování a provádění kontaktních zateplovacích systémů je nutné dodržovat požadavky aktuálně platných požárních norem řady ČSN 73 08XX a ČSN 13 501-1.

měřítko 1:5



Poznámka: 1. Zateplení fasády bude provedeno jako systémové řešení

Poznámka: 1. Zateplení fasády bude provedeno jako systémové řešení

Při navrhování a provádění kontaktních zateplovacích systémů je nutné dodržovat požadavky aktuálně platných požárních norem řady ČSN 73 08XX a ČSN 13 501-1.

